

Naar een afwegingsmodel voor gezondheidsbeleid



prof. dr. Frauke Ohl

Animal Welfare & Laboratory Animal Science; Dept. Animals in Science & Society
Veterinary Faculty, Utrecht University, NL
Council of Animal Affairs, NL

Afwegingsmodel voor gezondheidsbeleid

- het huidige gezondheidsbeleid stelt de mens centraal
- het primaire streven is om de levenskwaliteit van mensen te verbeteren, zodat mensen langer en zelfstandiger kunnen bijdragen aan de maatschappij (Rijksoverheidsnota 2011)
- gezondheid verschijnt als individueel eigendom, waarvoor ieder mens zijn eigen verantwoordelijkheid dient te nemen

Afwegingsmodel voor gezondheidsbeleid

- de levenskwaliteit van de mens staat direct in verband met zijn omgeving: levenskwaliteit wordt beïnvloed door de omgeving en die omgeving wordt ook beïnvloed door de mens
- een integraal gezondheidsbeleid dient rekening te houden met een grote hoeveelheid factoren en belangen

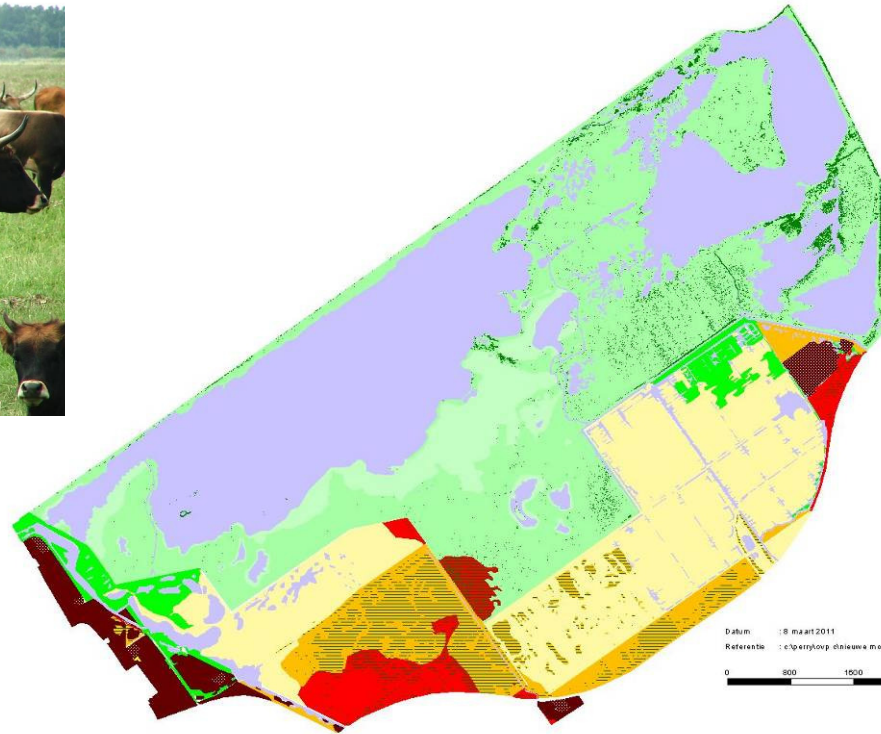
Is er een 'model' denkbaar dat kan helpen om een dergelijk complexe afweging te structureren, dat wil zeggen: een model dat relevante factoren in kaart brengt en (morele) dilemma's zichtbaar maakt?

OVP case: het dilemma van 'onnodig lijden'



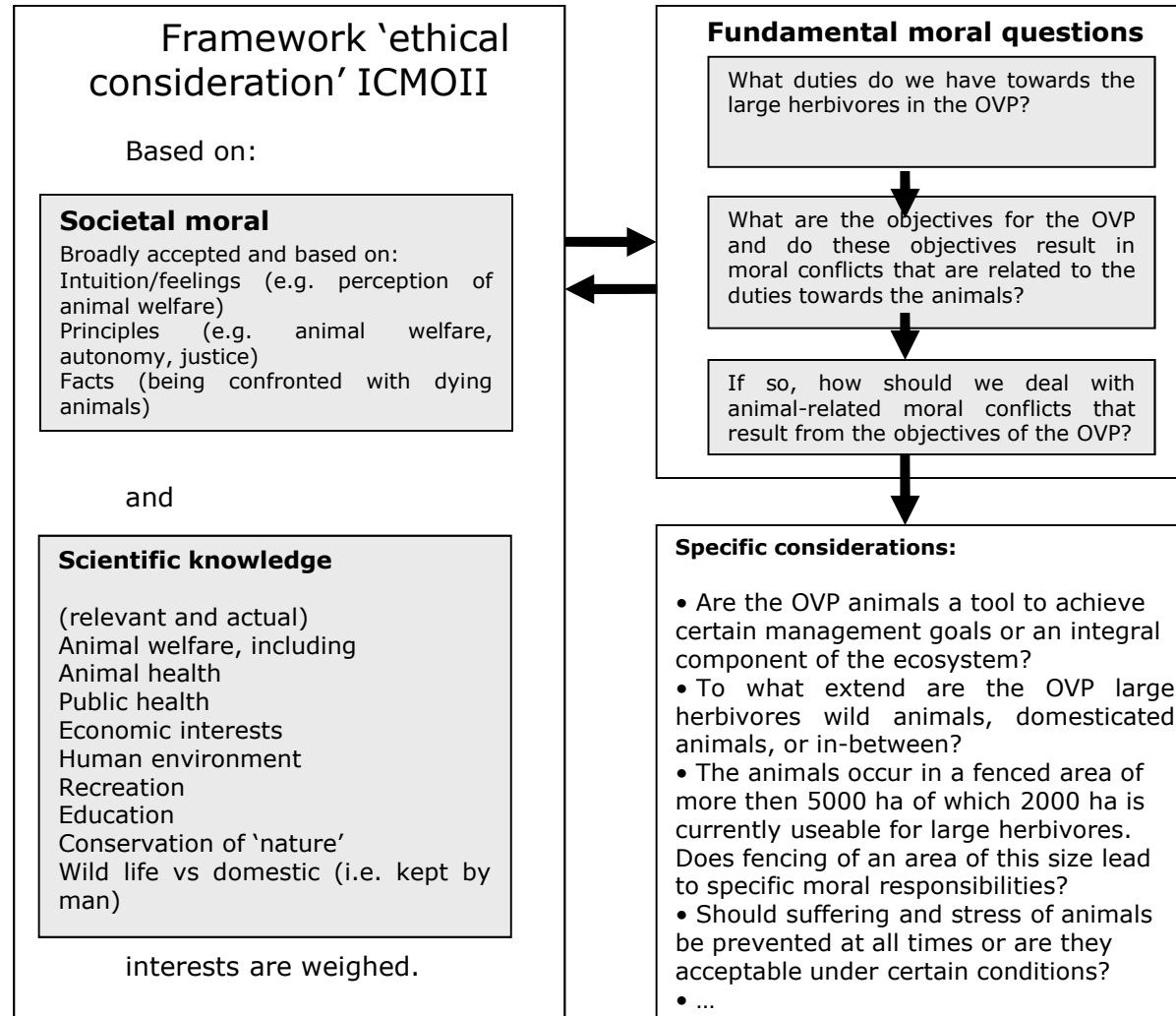
Universiteit Utrecht

UU ~ Faculteit Diergeneeskunde



- since 1968;
- large scale wetland area for wetland birds (Natura2000..)
- large herbivores introduced in 1983 (cattle), 1984 (horse), 1992 (deer: measure to maintain short grassland for geese)
- 1996: management from Rijkswaterstaat to SBB
- natural processes developed to 'main objective'
- concerns about population large herbivores grew
- winter 2009/2010 resulted in major public concern

OVP case

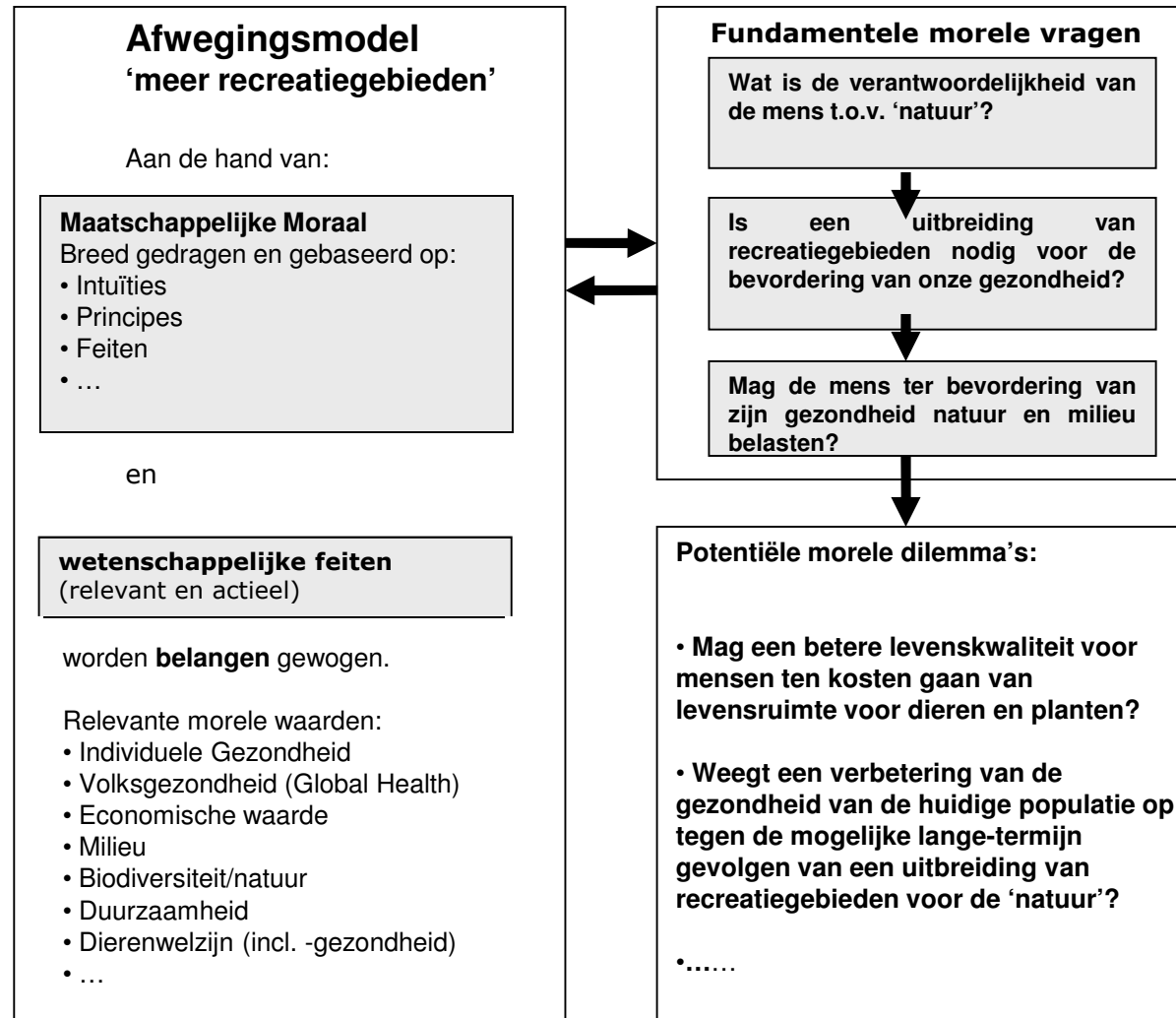


OVP case

- onnodig versus inacceptabel lijden
- duty of care
- wetenschappelijke feiten EN emoties
- communicatie



Afwegingsmodel voor gezondheidsbeleid



Afwegingsmodel voor gezondheidsbeleid

Vragen op het terrein van volksgezondheidsbeleid raken drie mogelijke dimensies:

Individu versus populatie. De belangen van het collectief kunnen botsen met die van de individuele mens. Dat roept de ethische vraag op of - en zo ja, wanneer - we er moreel goed aan doen de eigen belangen boven de belangen van het collectief te stellen en hoe wij onze eigen verantwoordelijkheid op een moreel verdedigbare manier kunnen uitoefenen.

Heden versus toekomst. Actuele belangen kunnen conflicteren met belangen in de toekomst, zelfs met die van toekomstige generaties.

Mens versus dier. Dieren hebben ook belangen en die belangen kunnen conflicteren met menselijke belangen.

Afwegingsmodel voor gezondheidsbeleid

Conclusies:

- **afwegingsmodel**: zal niet direct resulteren in een oplossing van complexe morele dilemma's, maar het kan de achterliggende morele kaders van beleid transparant maakt en dus helpen om het beleid te verantwoorden aan de burger.
- **overheidsbeleid**: zal actief moeten werken aan het vergroten van de kennis/verhogen van het bewustzijn van Nederlandse burgers over samenhang tussen gezondheidsbeleid/milieu/dierenwelzijn. Reflectief afwegen van eigen belangen tegen andere relevante factoren is nodig om een afgewogen standpunt in te nemen/eigen verantwoordelijkheid waar te nemen.

Fundamentele vragen agenderen en uitgangspunten/morele dilemma's zichtbaar te maken zal een transparant en meer consistent beleid mogelijk maken - ook als de dilemma's extra complex worden omdat volksgezondheid raakt aan vraagstukken op het terrein van dieren en milieu.